

# 2023年3月期 第2四半期決算概要



2022年11月11日

株式会社ビーアールホールディングス

# 主要数値の実績

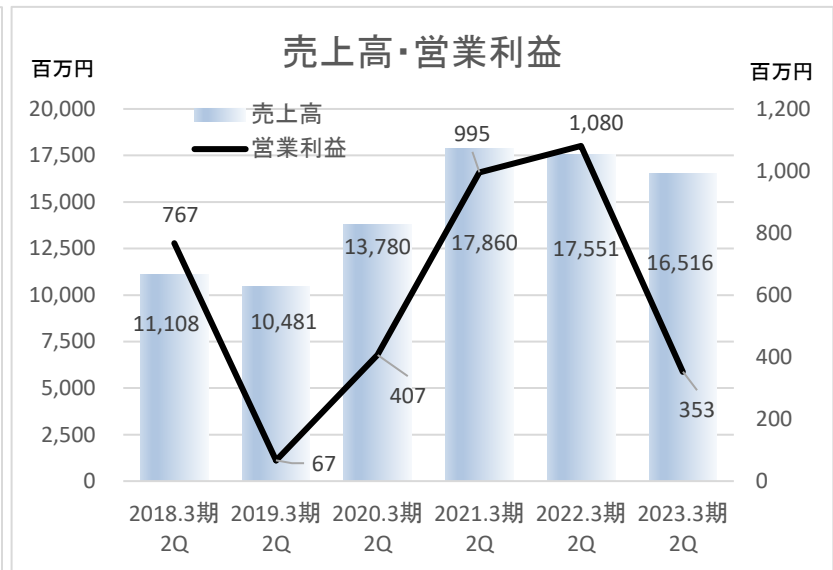
売上高は2年連続減収、営業利益、経常利益及び親会社株主に帰属する当期純利益は4年ぶり減益

(単位：百万円)

	前期実績 (2Q累計)	当期実績 (2Q累計)	前年同期比	前期実績 (通期)	当期予想 (通期)
受注高	13,217	20,386	+54.2%	31,739	—
売上高	17,551	16,516	▲5.9%	35,899	35,000
売上総利益 (売上総利益率)	2,424 (13.8%)	1,728 (10.5%)	▲28.7% (▲3.3 P)	4,845 (13.5%)	—
営業利益 (営業利益率)	1,080 (6.2%)	353 (2.1%)	▲67.3% (▲4.1 P)	2,289 (6.4%)	1,550 (4.4%)
経常利益 (経常利益率)	1,093 (6.2%)	364 (2.2%)	▲66.7% (▲4.0 P)	2,296 (6.4%)	1,500 (4.3%)
親会社株主に帰属する 四半期(当期)純利益	717	212	▲70.4%	1,527	1,000
1株当たり四半期 (当期)純利益	15.91円	4.69円	▲11.22円	33.85円	22.09円

※新型コロナウイルス感染症が、将来の工事の進捗や工事進行基準の計算要素である工事原価総額に影響を及ぼす可能性があります。ただし、現時点において顕在化した工事はありません。また、その他の事業分野でも深刻な影響は生じておりません。

# 受注高・売上高・営業利益の推移



## <当期（2Q）の主な受注工事>

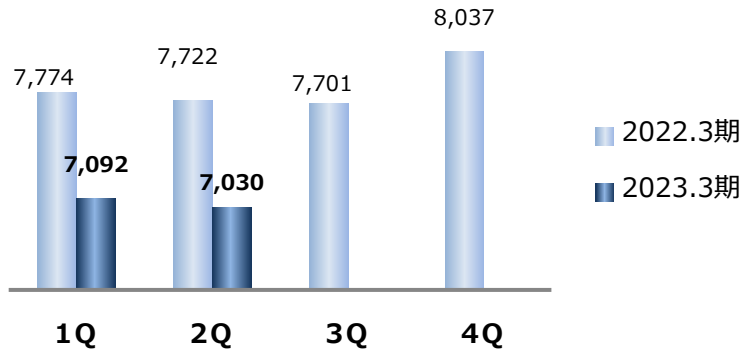
工事名称	契約区分	契約先	セグメント
令和4年度 東九州自動車道 香下大橋（PC上部工）工事	新規	西日本高速道路株式会社 九州支社	建設
東海環状自動車道 北勢第三高架橋第二工区（PC上部工）工事	新規	民間企業	製品
関越自動車道 坂戸北工事	新規	民間企業	建設
中央新幹線山梨県内高架橋ほか新設	変更	民間企業	建設
福山沼隈線道路改良工事（R4-7工区）	新規	広島県東部建設事務所	建設
本名川橋(上り線)他1橋床版取替工事	新規	民間企業	製品

# セグメント別情報

## 建設事業

### 売上高

(単位：百万円)



**売上高 14,122百万円 (対前期比8.9%減)**

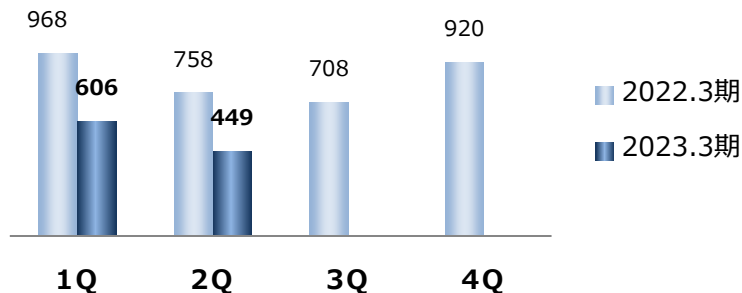
- 期首手持工事高減少による影響

**利益 1,055百万円 (対前期比38.9%減)**

- 採算性の良い大型工事の減少
- 前年同期では、一部工事で大幅な設計変更獲得による多額な利益を計上

### セグメント利益

(単位：百万円)



#### 売上高 対前年同期増減

	1Q	2Q	3Q	4Q	年間
2022.3期	+0.7%	▲1.6%	▲14.7%	▲13.5%	▲7.9%
2023.3期	▲8.8%	▲9.0%	-	-	-

#### セグメント利益 対前年同期増減

	1Q	2Q	3Q	4Q	年間
2022.3期	+32.1%	▲0.4%	▲25.4%	▲36.9%	▲14.0%
2023.3期	▲37.5%	▲40.7%	-	-	-

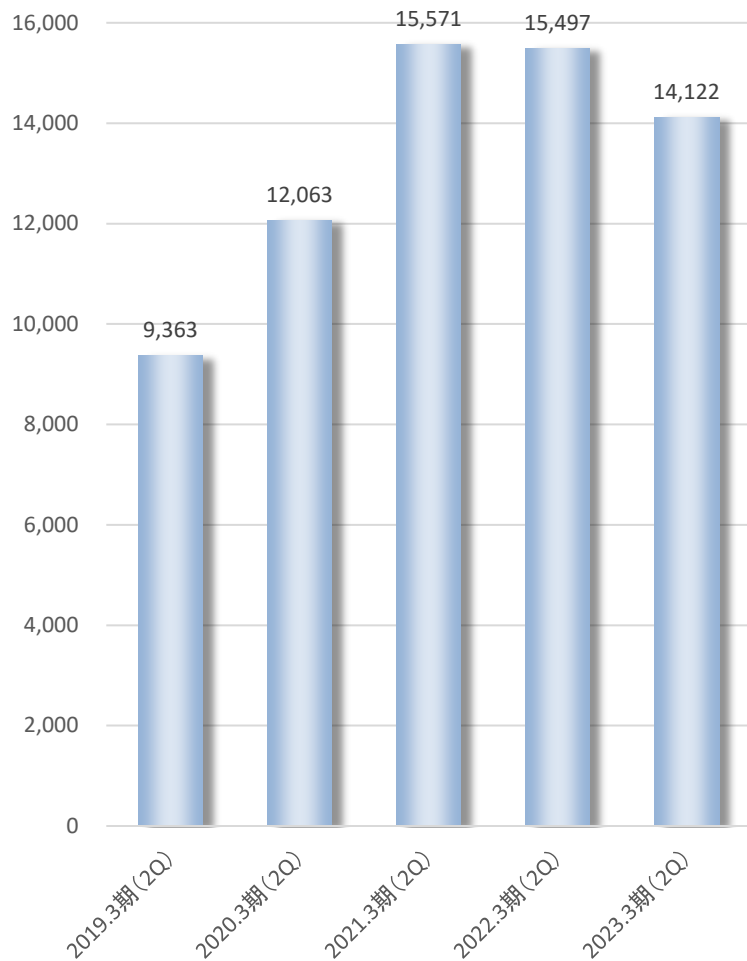
# セグメント別情報

## 建設事業



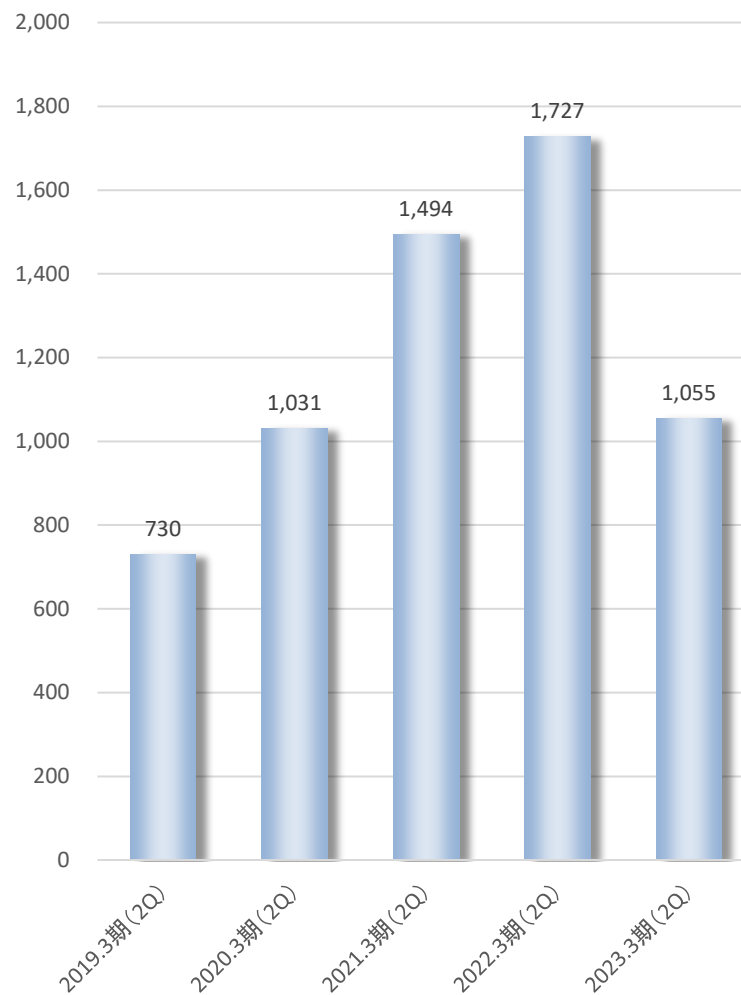
(単位：百万円)

### セグメント売上推移(2Q)



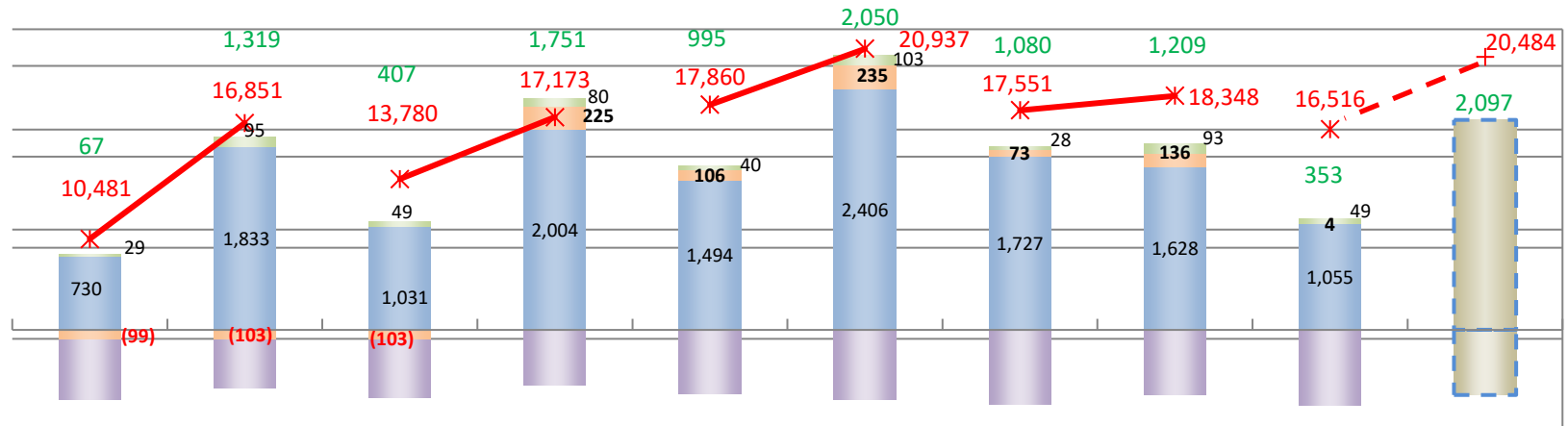
(単位：百万円)

### セグメント利益推移(2Q)



# セグメント利益の推移 (2019.3/上期~2023.3/上期)

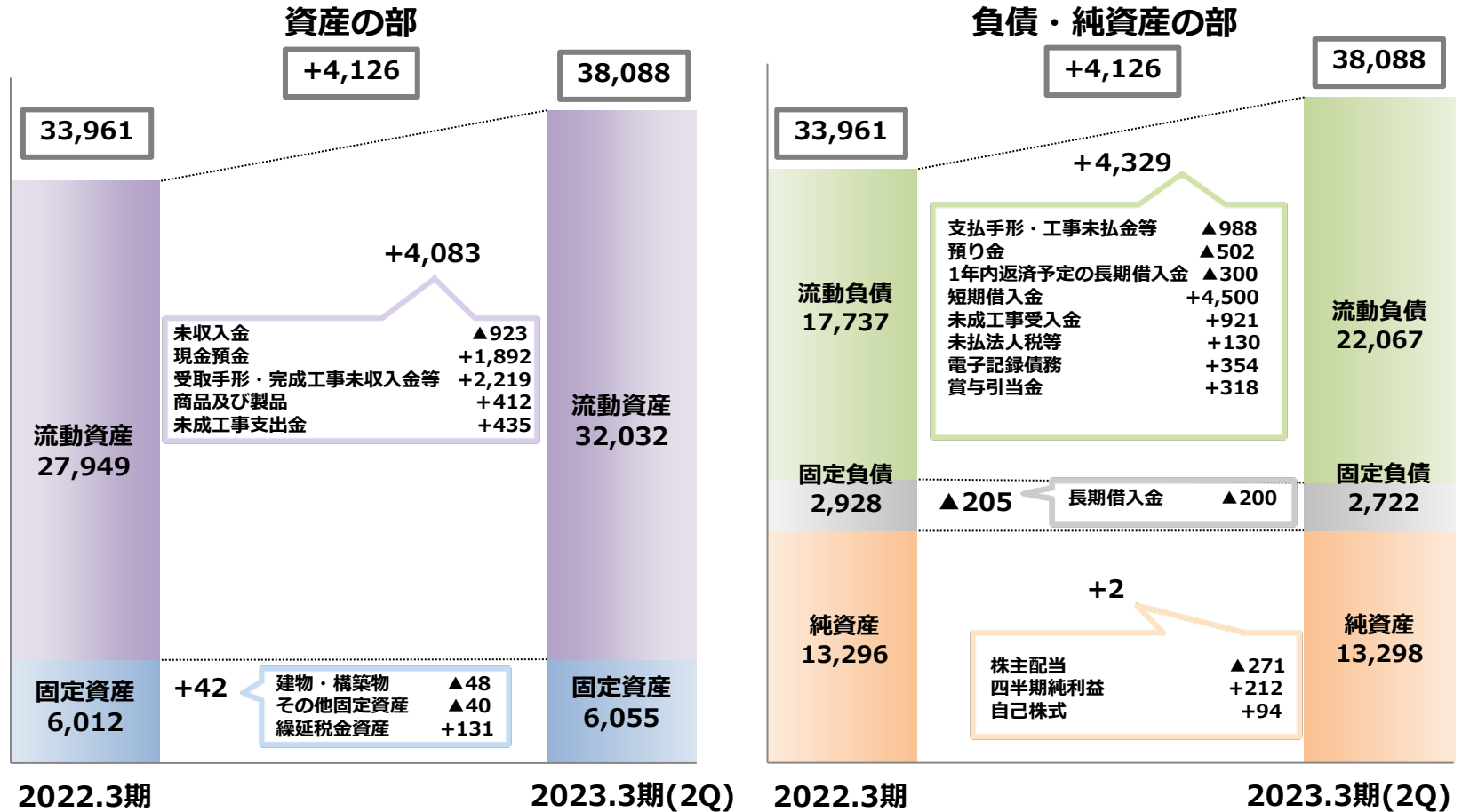
	2019.3期		2020.3期		2021.3期		2022.3期		百万円 2023.3期
	上期	下期	上期	下期	上期	下期	上期	下期	上期
建設	730	1,833	1,031	2,004	1,494	2,406	1,727	1,628	1,055
製品販売	▲99	▲103	▲103	225	106	235	73	136	4
その他	29	95	49	80	40	103	28	93	49
調整	▲593	▲505	▲570	▲558	▲645	▲697	▲748	▲649	▲755
営業利益	67	1,319	407	1,751	995	2,050	1,080	1,209	353



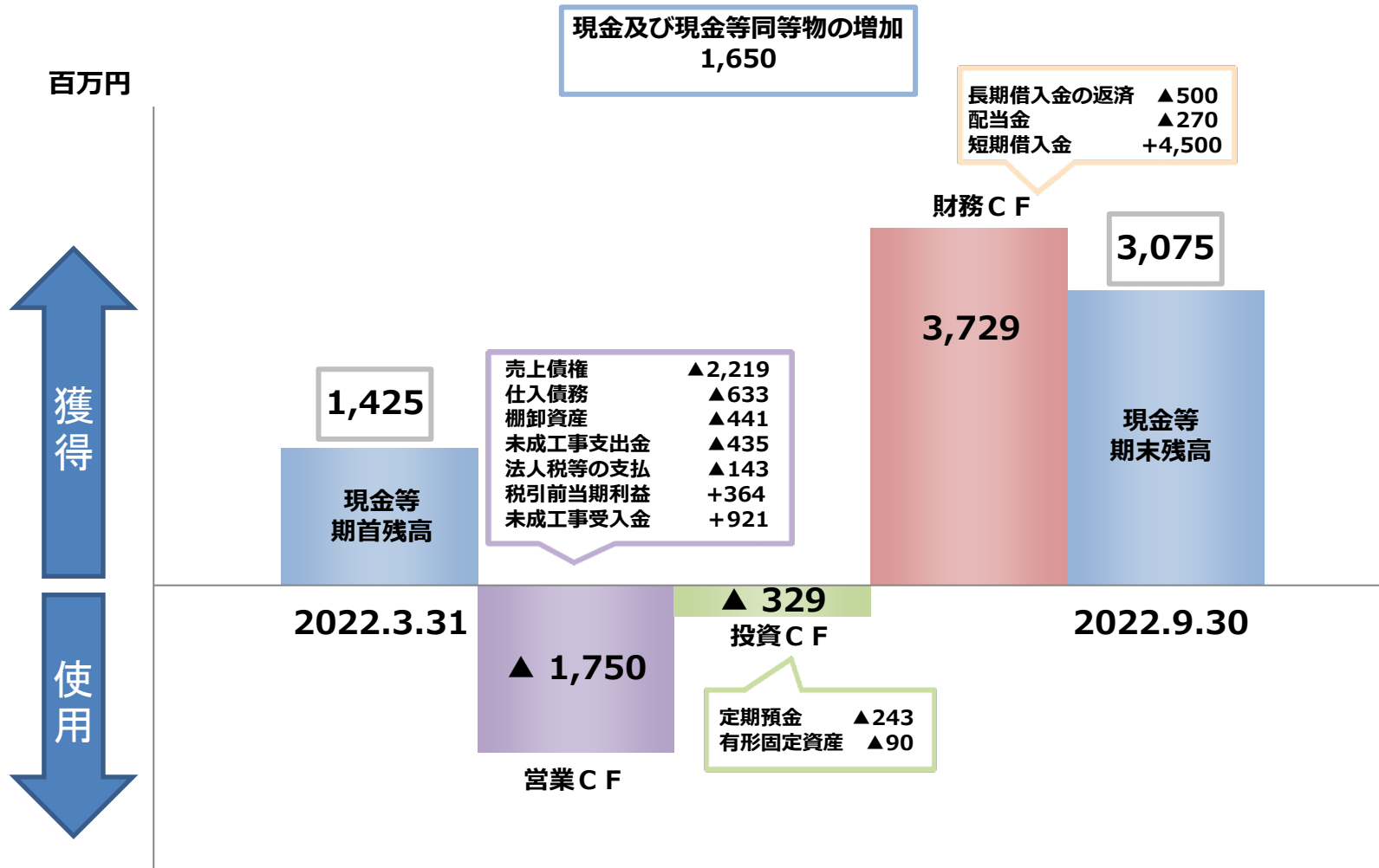
19.3上   19.3下   20.3上   20.3下   21.3上   21.3下   22.3上   22.3下   23.3上   23.3下  
■ 建設   ■ 製品   ■ その他   ■ 調整額   ■ 利益額(予想)   ✱ 売上高   -+ 売上高(予想)   (予想)

# 連結貸借対照表

(単位：百万円)



# 連結キャッシュ・フロー





## 【参考】発注先別受注高、売上高、手持高（建設事業）

百万円

2022.3期（上期）	期首手持高	当期受注高	当期売上高	粗利益※	粗利率 %	期末手持高
国交省	743	116	450	66	14.7	409
その他官公庁	8,930	2,529	3,877	732	18.9	7,582
NEXCO	31,058	7,096	6,499	740	11.4	31,655
JRTT	3,013	81	1,912	310	16.2	1,182
民間	7,840	1,065	2,759	682	24.7	6,146
計	51,584	10,887	15,497	2,532	16.3	46,974

2023.3期（上期）	期首手持高	当期受注高	当期売上高	粗利益※	粗利率 %	期末手持高
国交省	878	1,097	430	45	10.5	1,545
その他官公庁	6,836	1,636	3,639	689	18.9	4,833
NEXCO	32,219	9,674	7,586	711	9.4	34,307
JRTT	740	81	588	102	17.3	233
民間	6,097	3,915	1,879	279	14.8	8,133
計	46,770	16,403	14,122	1,826	12.9	49,050

※粗利益には、引当金繰入・戻入額、過年度工事原価及び工場、倉庫、工事内勤者の共通原価は含めておりません。

## 【参考】発注先別粗利率推移（建設事業）

(単位：%)

粗利率推移(2Q)(※1)	2019.3期 (2Q)	2020.3期 (2Q)	2021.3期 (2Q)	2022.3期 (2Q)	2023.3期 (2Q)
国交省	12.2	12.7	16.2	13.4	6.1
その他官公庁	11.5	22.2	22.0	19.5	18.6
NEXCO	6.3	4.2	10.4	11.4	10.0
JRTT	8.3	9.5	8.4	13.7	3.4
民間	14.2	21.4	14.0	20.1	15.7
計	11.4	14.6	14.2	15.2	12.2

※1.各連結会計年度における2Qのみ(7月1日～9月30日)の粗利率を算出しています。

(単位：%)

期間粗利率推移(※2)	2018.3期3Q～ 2019.3期2Q	2019.3期3Q～ 2020.3期2Q	2020.3期3Q～ 2021.3期2Q	2021.3期3Q～ 2022.3期2Q	2022.3期3Q～ 2023.3期2Q
国交省	16.7	15.9	16.1	18.7	11.8
その他官公庁	18.3	20.1	21.4	21.2	19.0
NEXCO	9.2	5.4	9.7	11.5	10.3
JRTT	7.3	8.8	7.5	10.6	13.2
民間	21.6	19.5	18.7	27.0	16.6
計	17.2	14.9	13.9	17.4	13.9

※2.3Q～翌連結会計年度2Q(10月1日～翌年9月30日)を1事業年度として、当該期間の粗利率を算出しています。  
(通常の連結会計年度-4月1日～翌年3月31日-と計算期間が異なります。)

## 【参考】手持高（建設事業）

### 当期（2Q）の主な手持工事

工事名称	発注者
中国自動車道（特定更新等）吉野川橋他1橋床版取替工事	西日本高速道路株式会社 中国支社
新名神高速道路 淀川橋工事	西日本高速道路株式会社 関西支社
新名神高速道路 成合第一高架橋工事	西日本高速道路株式会社 関西支社
東名高速道路（特定更新等）清見寺橋他1橋床版取替工事	中日本高速道路株式会社 東京支社
新名神高速道路 大戸川橋他2橋（PC上部工）工事	西日本高速道路株式会社 関西支社
令和3年度 東九州自動車道 清武川橋（PC上部工）工事	西日本高速道路株式会社 九州支社

（単位：百万円）

