

2023年3月期 第3四半期決算概要



2023年2月7日

株式会社ビーアールホールディングス

主要数値の実績

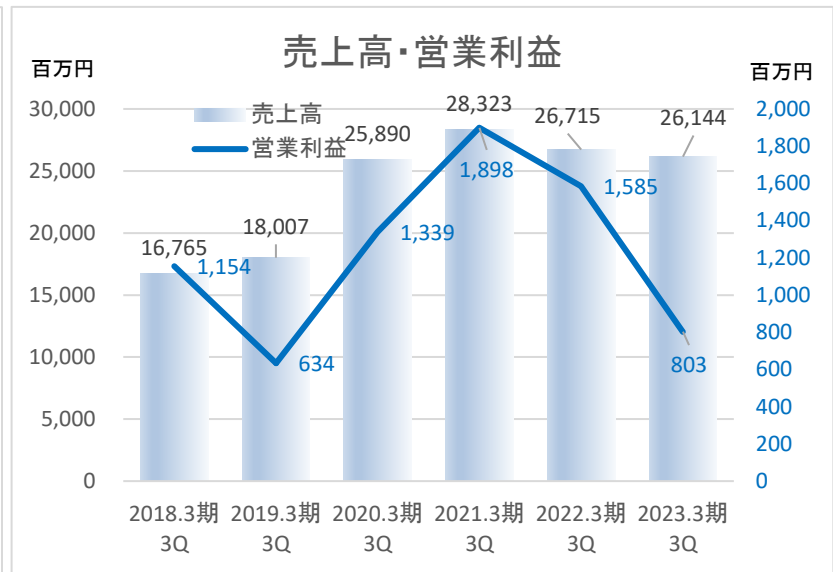
売上高は2年連続減収、営業利益、経常利益及び親会社株主に帰属する当期純利益は2年連続減益となる中、受注高は1年ぶりに増加

(単位：百万円)

	前期実績 (3Q累計)	当期実績 (3Q累計)	前年同期比	前期実績 (通期)	当期予想 (通期)
受注高	20,534	30,961	+50.8%	31,739	-
売上高	26,715	26,144	▲2.1%	35,899	35,000
売上総利益 (売上総利益率)	3,530 (13.2%)	2,792 (10.7%)	▲20.9% (▲2.5 P)	4,845 (13.5%)	-
営業利益 (営業利益率)	1,585 (5.9%)	803 (3.1%)	▲49.3% (▲2.8 P)	2,289 (6.4%)	1,550 (4.4%)
経常利益 (経常利益率)	1,617 (6.1%)	816 (3.1%)	▲49.5% (▲3.0 P)	2,296 (6.4%)	1,500 (4.3%)
親会社株主に帰属する 四半期(当期)純利益	1,034	490	▲52.6%	1,527	1,000
1株当たり四半期 (当期)純利益	22.93円	10.82円	▲12.11円	33.85円	22.06円

※新型コロナウイルス感染症が、将来の工事の進捗や工事進行基準の計算要素である工事原価総額に影響を及ぼす可能性があります。ただし、現時点において顕在化した工事はありません。また、その他の事業分野でも深刻な影響は生じておりません。

受注高・売上高・営業利益の推移



<当期（3Q）の主な受注工事>

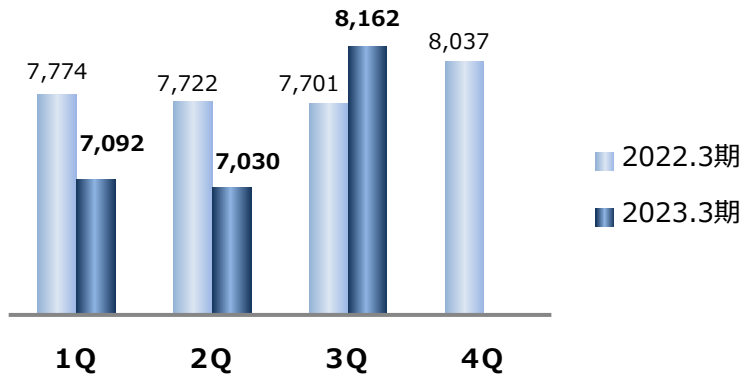
工事名称	契約区分	契約先	セグメント
令和4～6年度 広島高速1号線3橋床版取替工事	新規	広島高速道路公社	建設
小田原厚木道路（特定更新等）矢作高架橋他1橋床版取替工事（2022年度）	新規	中日本高速道路（株）東京支社	建設
とくそう橋更新	新規	民間企業	建設
R4・5国道17号上武道路荒砥川橋上部工事	新規	関東地方整備局	建設
（主）塩釜巨理線高砂橋橋梁耐震補強及び補修工事（その2）	新規	仙台市	建設
令和4年度 仙松維第9号 仙台松島道路 橋梁修繕（高城川新橋）工事	新規	宮城県	建設

セグメント別情報

建設事業

売上高

(単位：百万円)



売上高 22,285百万円 (対前期比3.9%減)

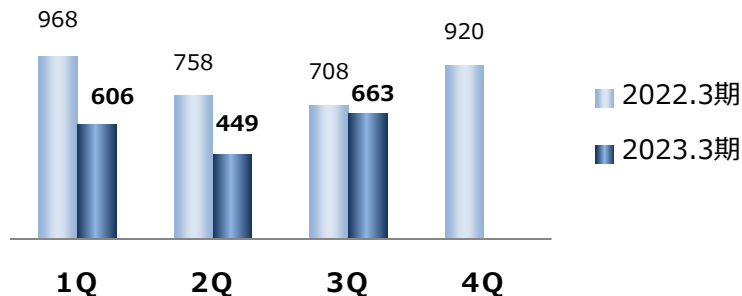
- 期首手持工事高減少による影響

利益 1,719百万円 (対前期比29.4%減)

- 採算性の良い大型工事の減少
- 前年同期では、一部工事で大幅な設計変更獲得による多額な利益を計上

セグメント利益

(単位：百万円)



売上高 対前年同期増減

	1Q	2Q	3Q	4Q	年間
2022.3期	+0.7%	▲1.6%	▲14.7%	▲13.5%	▲7.9%
2023.3期	▲8.8%	▲9.0%	+6.0%	-	-

セグメント利益 対前年同期増減

	1Q	2Q	3Q	4Q	年間
2022.3期	+32.1%	▲0.4%	▲25.4%	▲36.9%	▲14.0%
2023.3期	▲37.5%	▲40.7%	▲6.3%	-	-

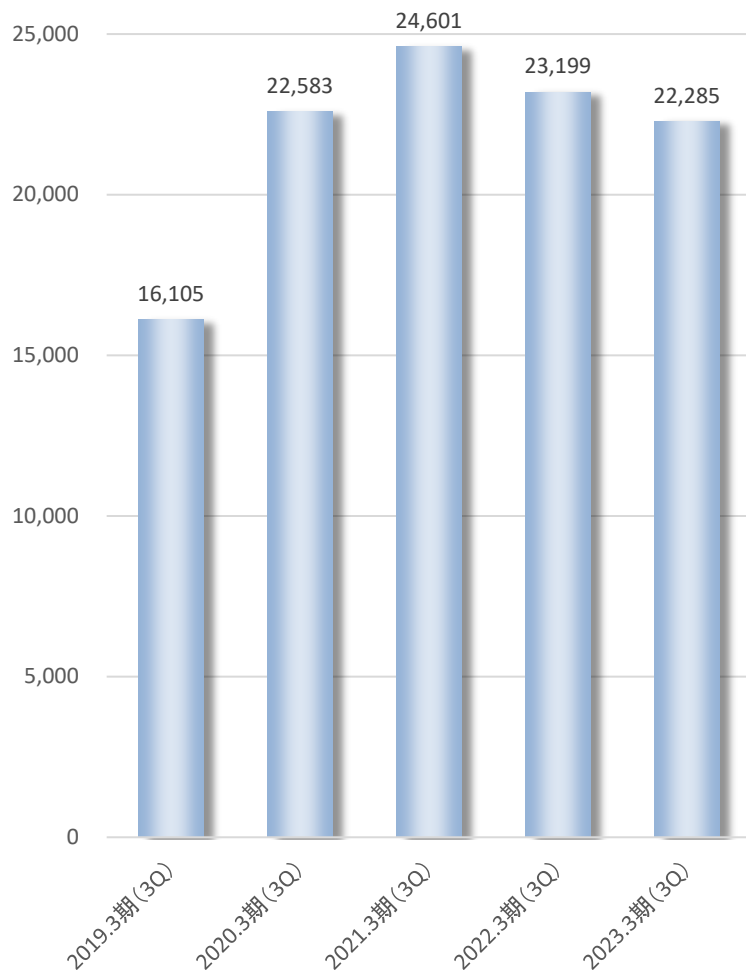
セグメント別情報

建設事業



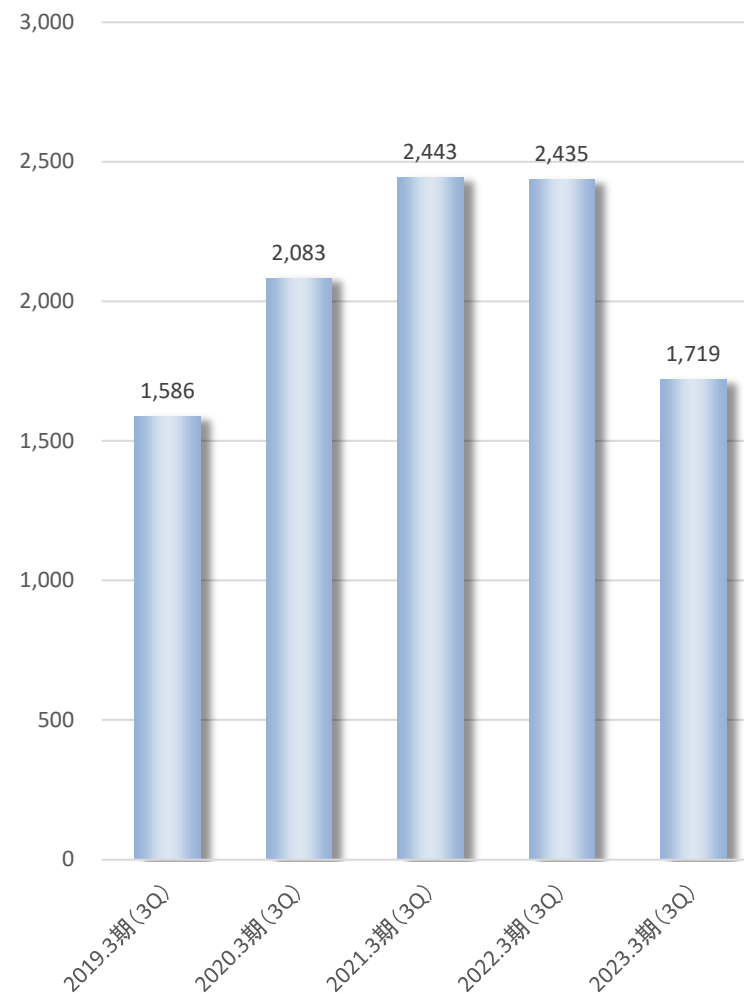
(単位：百万円)

セグメント売上推移(3Q)



(単位：百万円)

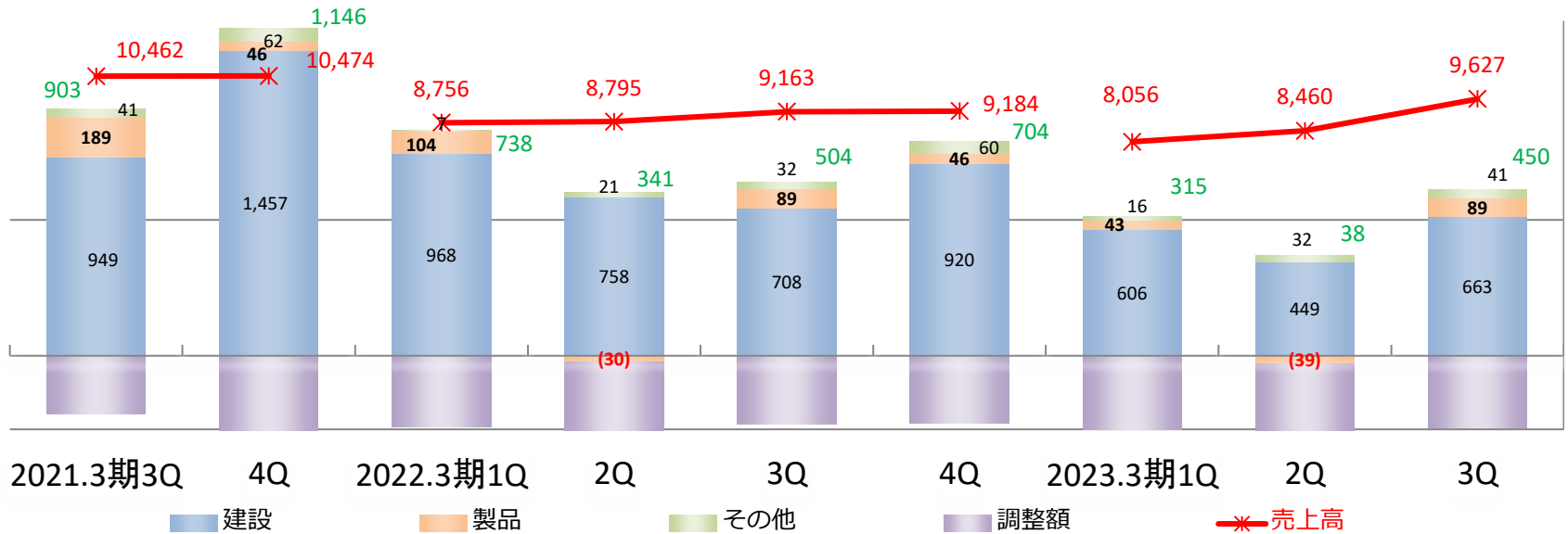
セグメント利益推移(3Q)



四半期別セグメント利益の推移

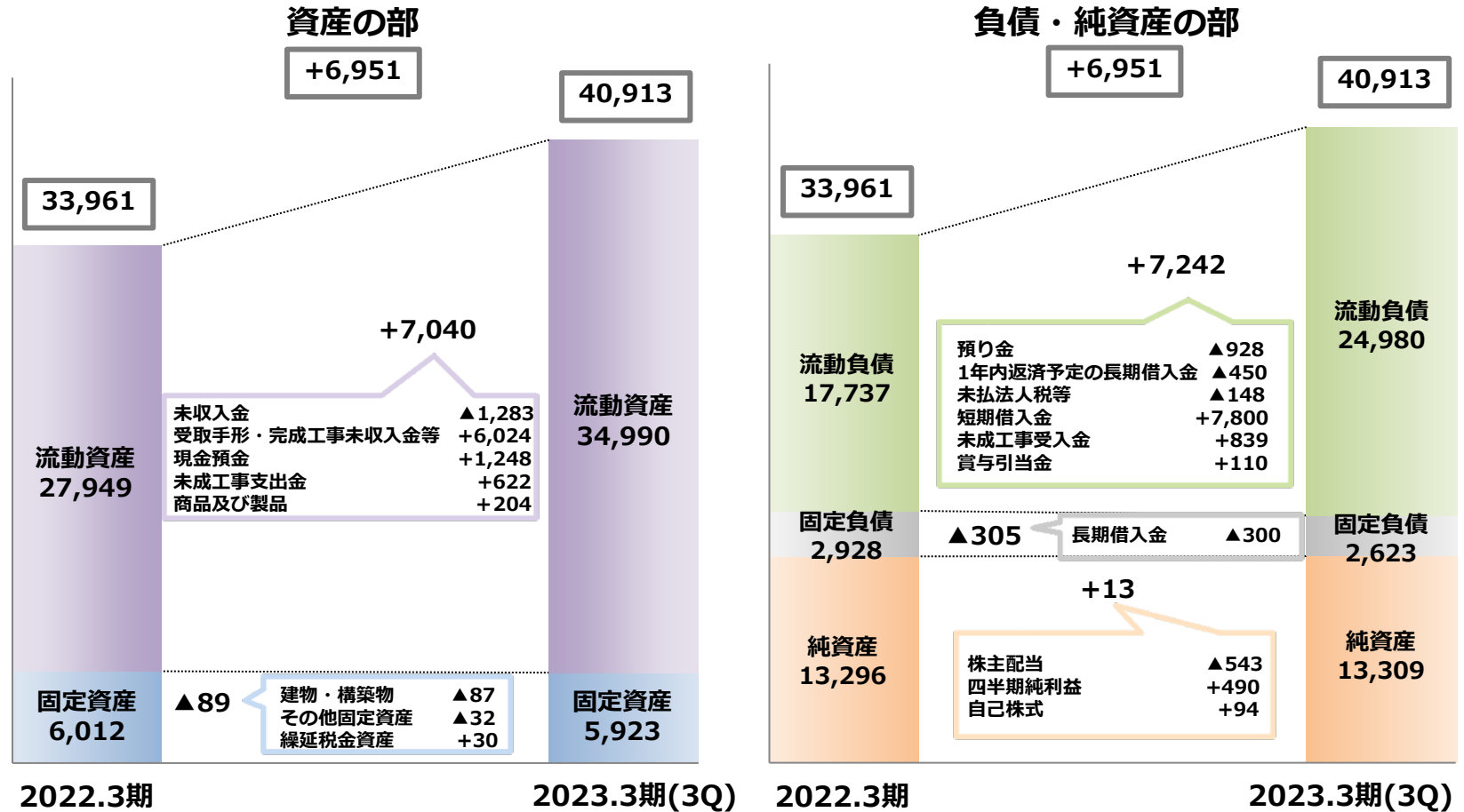
百万円

	2021.3期 3Q	4Q	2022.3期 1Q	2Q	3Q	4Q	2023.3期 1Q	2Q	3Q
建設	949	1,457	968	758	708	920	606	449	663
製品販売	189	46	104	▲30	89	46	43	▲39	89
その他	41	62	7	21	32	60	16	32	41
調整	▲276	▲419	▲341	▲406	▲326	▲323	▲351	▲404	▲344
営業利益	903	1,146	738	341	504	704	315	38	450



連結貸借対照表

(単位：百万円)



【参考】発注先別受注高、売上高、手持高（建設事業）

百万円

2022.3期(3Q累計)	期首手持高	当期受注高	当期売上高	粗利益※	粗利率 %	期末手持高
国交省	743	198	662	86	13.0	279
その他官公庁	8,930	4,910	6,149	1,207	19.6	7,691
NEXCO	31,058	9,019	10,241	1,046	10.2	29,836
JRTT	3,013	86	2,376	365	15.4	723
民間	7,840	2,548	3,771	898	23.8	6,617
計	51,584	16,761	23,199	3,602	15.5	45,145

2023.3期(3Q累計)	期首手持高	当期受注高	当期売上高	粗利益※	粗利率 %	期末手持高
国交省	878	1,738	821	78	9.5	1,795
その他官公庁	6,836	6,496	5,308	1,014	19.1	8,024
NEXCO	32,219	11,916	12,040	1,119	9.3	32,095
JRTT	740	276	825	115	13.9	191
民間	6,097	5,095	3,291	449	13.6	7,901
計	46,770	25,521	22,285	2,775	12.5	50,006

※粗利益には、引当金繰入・戻入額、過年度工事原価及び工場、倉庫、工事内勤者の共通原価は含めておりません。

【参考】発注先別粗利率推移（建設事業）

(単位：%)

粗利率推移(3Q)(※1)	2019.3期 (3Q)	2020.3期 (3Q)	2021.3期 (3Q)	2022.3期 (3Q)	2023.3期 (3Q)
国交省	16.7	17.0	19.9	9.4	8.5
その他官公庁	20.3	26.5	21.0	20.8	19.5
NEXCO	6.7	8.6	7.4	8.2	9.2
JRTT	13.0	5.4	5.3	11.7	5.3
民間	17.9	17.1	29.6	21.4	12.0
計	17.0	12.7	16.1	13.9	11.6

※1 各連結会計年度における3Qのみ(10月1日～12月31日)の粗利益率を算出しています。

(単位：%)

期間粗利率推移(※2)	2018.3期4Q～ 2019.3期3Q	2019.3期4Q～ 2020.3期3Q	2020.3期4Q～ 2021.3期3Q	2021.3期4Q～ 2022.3期3Q	2022.3期4Q～ 2023.3期3Q
国交省	18.5	16.0	16.6	16.3	11.1
その他官公庁	17.0	21.5	20.1	21.2	18.6
NEXCO	8.0	6.9	9.4	11.6	10.5
JRTT	7.4	7.7	8.1	12.6	12.1
民間	19.8	19.1	23.2	25.1	14.0
計	16.5	13.8	14.9	16.9	13.3

※2 4Q～翌連結会計年度3Q(1月1日～翌年12月31日)を1事業年度として、当該期間の粗利益率を算出しています。
(通常の連結会計年度-4月1日～翌年3月31日-と計算期間が異なります。)

【参考】手持高（建設事業）

当期（3Q）の主な手持工事

工事名称	発注者
中国自動車道（特定更新等）吉野川橋他1橋床版取替工事	西日本高速道路株式会社 中国支社
新名神高速道路 淀川橋工事	西日本高速道路株式会社 関西支社
新名神高速道路 成合第一高架橋工事	西日本高速道路株式会社 関西支社
東名高速道路（特定更新等）清見寺橋他1橋床版取替工事	中日本高速道路株式会社 東京支社
令和3年度 東九州自動車道 清武川橋（PC上部工）工事	西日本高速道路株式会社 九州支社
新名神高速道路 大戸川橋他2橋（PC上部工）工事	西日本高速道路株式会社 関西支社
北陸自動車道 高瀬橋（下り線）床版取替工事	東日本高速道路株式会社 新潟支社

（単位：百万円）

