

2022年3月期 **第2四半期決算概要**



2021年11月10日

株式会社ビーアールホールディングス

主要数値の実績

第2四半期の営業利益・経常利益・四半期純利益は、それぞれ過去最高。

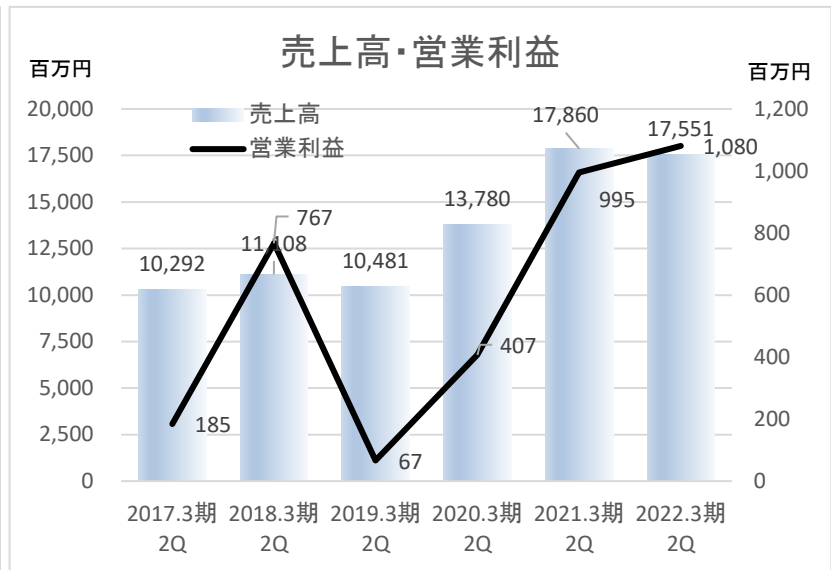
※売上高は3年ぶりの減収、営業利益・経常利益・四半期純利益はそれぞれ3年連続増益

(単位：百万円)

	前期実績 (2Q累計)	当期実績 (2Q累計)	前年同期比	前期実績 (通期)	当期予想 (通期)
受注高	26,371	13,217	▲49.9%	46,085	—
売上高	17,860	17,551	▲1.7%	38,797	39,000
売上総利益 (売上総利益率)	2,256 (12.6%)	2,424 (13.8%)	+7.4% (+1.2P)	5,582 (14.4%)	—
営業利益 (営業利益率)	995 (5.6%)	1,080 (6.2%)	+8.6% (+0.6P)	3,045 (7.8%)	2,350 (6.0%)
経常利益 (経常利益率)	985 (5.5%)	1,093 (6.2%)	+11.0% (+0.7P)	2,954 (7.6%)	2,300 (5.9%)
親会社株主に帰属する 四半期(当期)純利益	604	717	+18.6%	1,948	1,500
1株当たり四半期 (当期)純利益	15.59円	15.91円	+0.32円	49.69円	33.28円

※新型コロナウイルス感染症が、将来の工事の進捗や工事進行基準の計算要素である工事原価総額に影響を及ぼす可能性があります。ただし、現時点において顕在化した工事はありません。また、その他の事業分野でも深刻な影響は生じておりません。

受注高・売上高・営業利益の推移



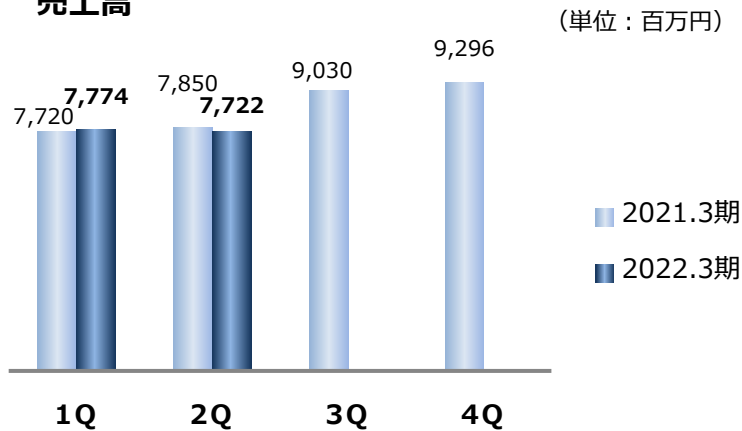
<当期（2Q）の主な受注>

工事名称	契約区分	発注先	セグメント
東名高速道路（特定更新等）大井松田IC～御殿場IC（左ルート）間床版取替工事（2021年度）	新規	中日本高速道路（株）東京支社	建設
（都）今釜本渡港線橋梁（上部工）工事	新規	熊本県天草市	建設
（市）町東古屋敷線（仮称新馬橋）橋梁上部工工事	新規	宮城県仙台市	建設
栗柄広谷線街路工事（R3-2工区）	新規	広島県	建設
（市）高畑定義線（高畑工区）橋梁上部工工事（その1）	新規	宮城県仙台市	建設
（主）香住村岡線 矢田橋 上部工工事（製品製作・運搬）	新規	兵庫県→共同企業体	製品

セグメント別情報

建設事業

売上高



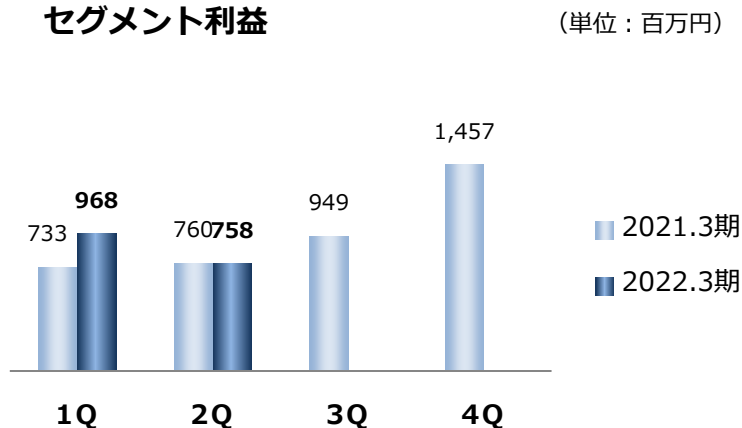
売上高 15,497百万円 (対前期比0.5%減)

- 長期大型工事の進捗は前年並みで推移

利益 1,727百万円 (対前期比15.6%増)

- 設備投資による生産性向上
- 採算性の良い一部大型工事の進捗が堅調に推移

セグメント利益



売上高 対前年同期増減

	1Q	2Q	3Q	4Q	年間
2021.3期	+33.2%	+25.2%	▲14.2%	+11.1%	+9.5%
2022.3期	+0.7%	▲1.6%	-	-	-

セグメント利益 対前年同期増減

	1Q	2Q	3Q	4Q	年間
2021.3期	+68.2%	+27.8%	▲9.8%	+153.2%	+28.5%
2022.3期	+32.1%	▲0.4%	-	-	-

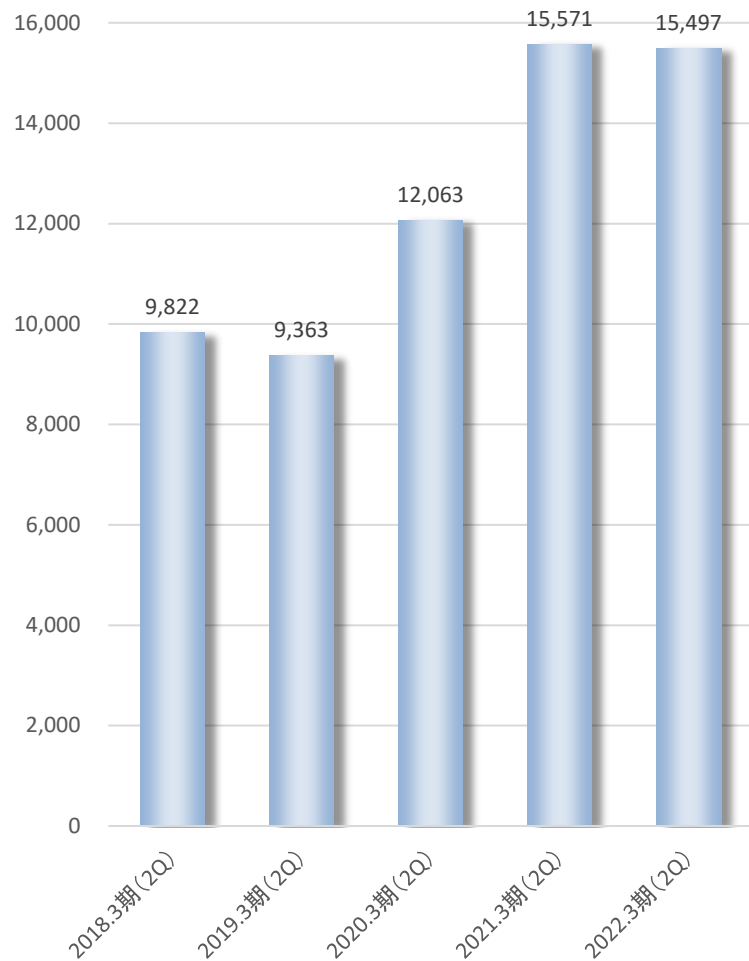
セグメント別情報

建設事業



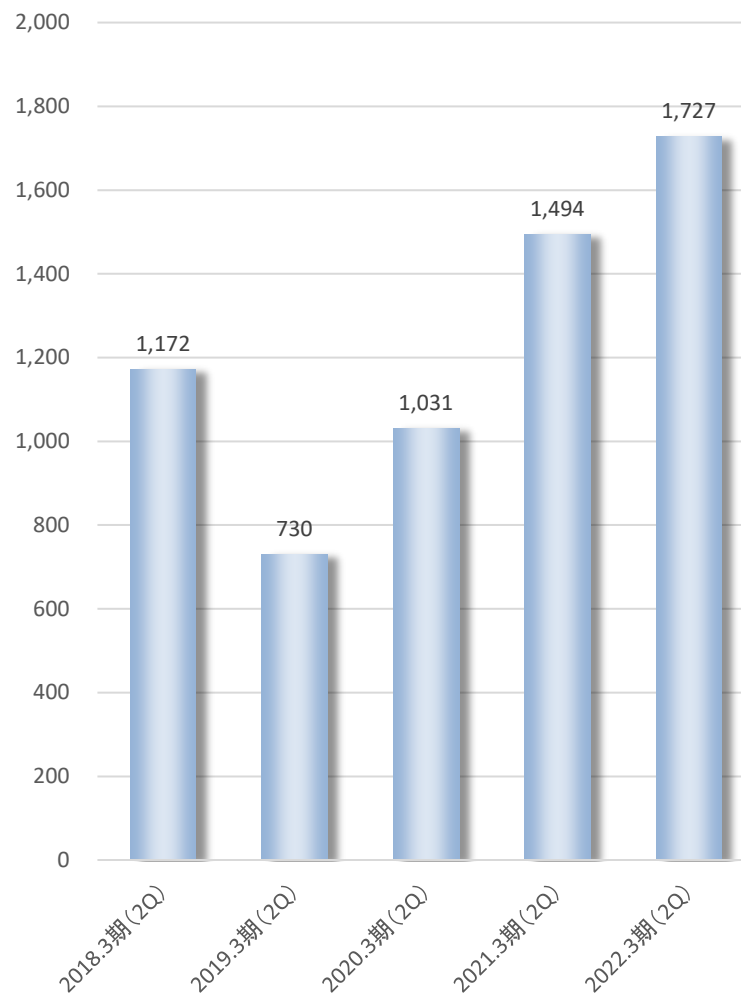
(単位：百万円)

セグメント売上推移(2Q)



(単位：百万円)

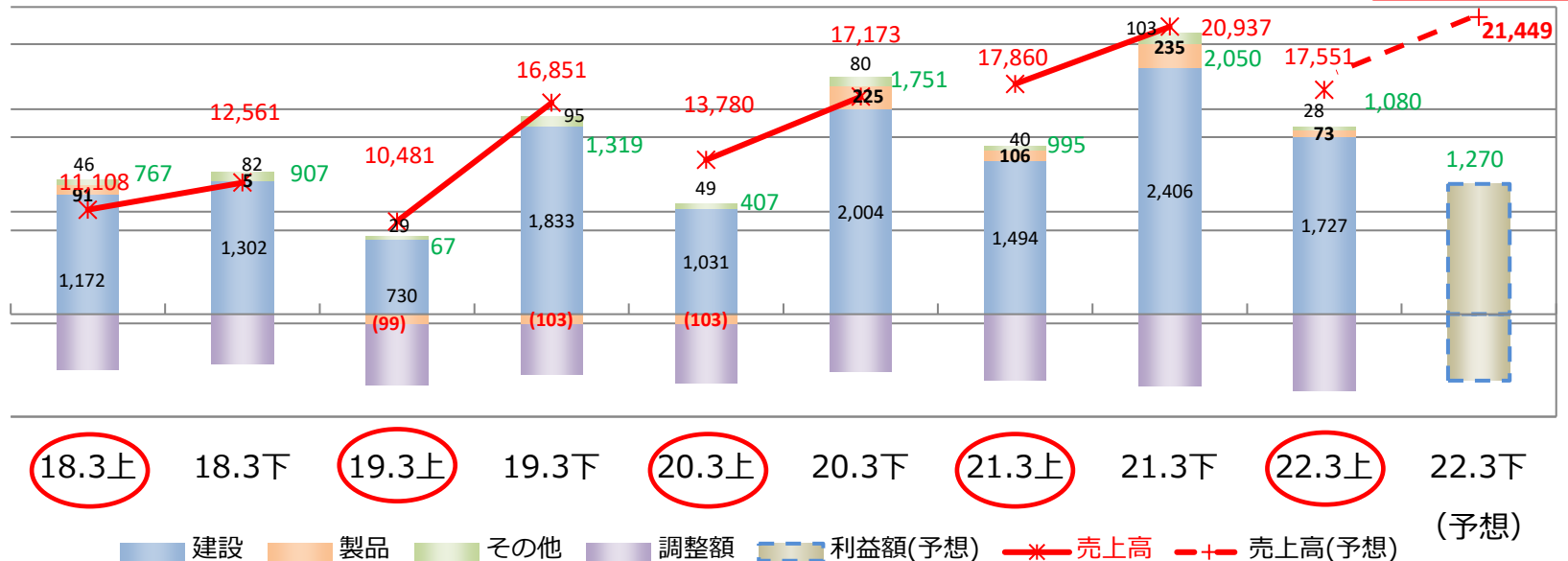
セグメント利益推移(2Q)



セグメント利益の推移 (2018.3/上期~2022.3/上期)

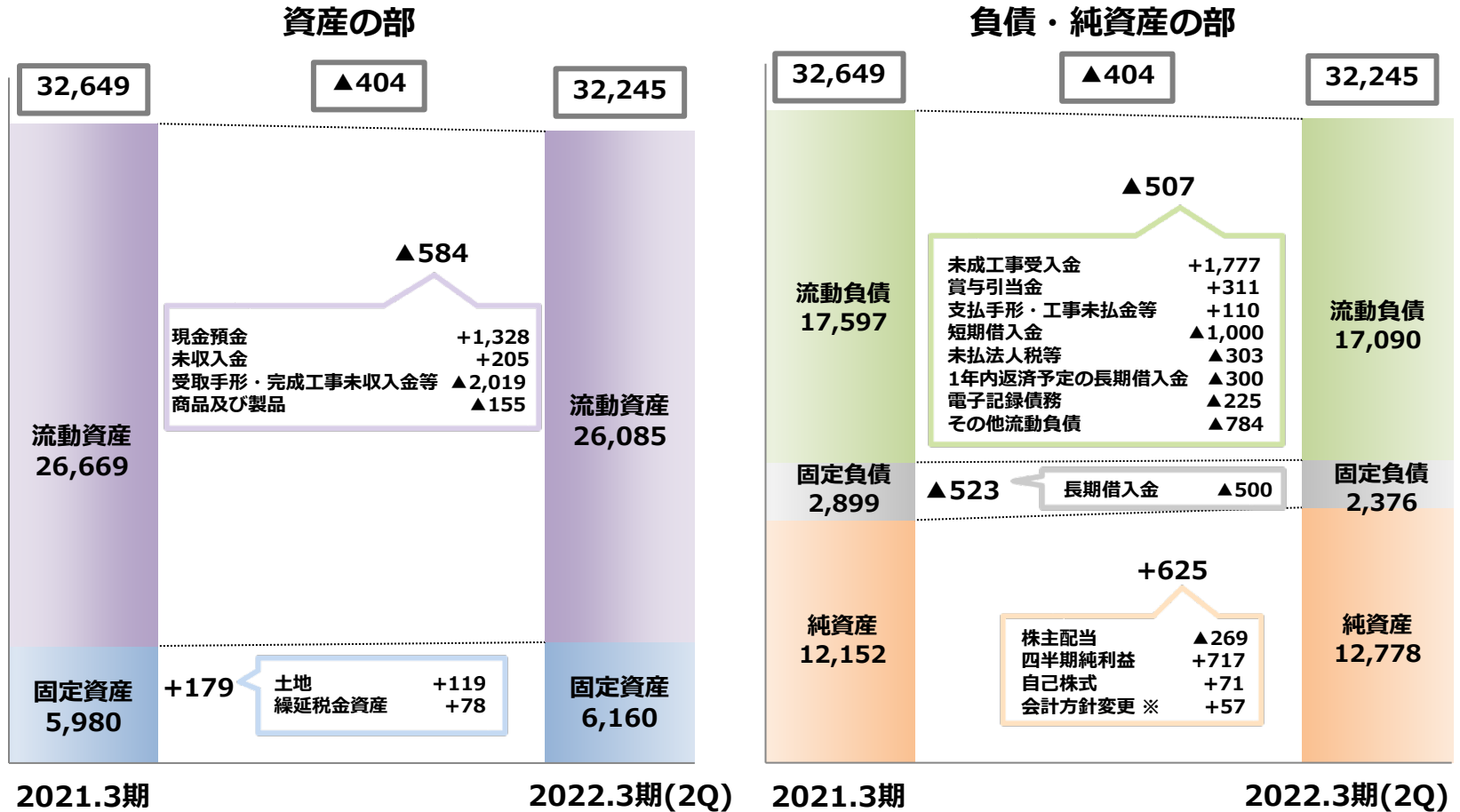
百万円

	2018.3期		2019.3期		2020.3期		2021.3期		2022.3期
	上期	下期	上期	下期	上期	下期	上期	下期	上期
建設	1,172	1,302	730	1,833	1,031	2,004	1,494	2,406	1,727
製品販売	91	5	▲99	▲103	▲103	225	106	235	73
その他	46	82	29	95	49	80	40	103	28
調整	▲543	▲483	▲593	▲505	▲570	▲558	▲645	▲697	▲748
営業利益	767	907	67	1,319	407	1,751	995	2,050	1,080



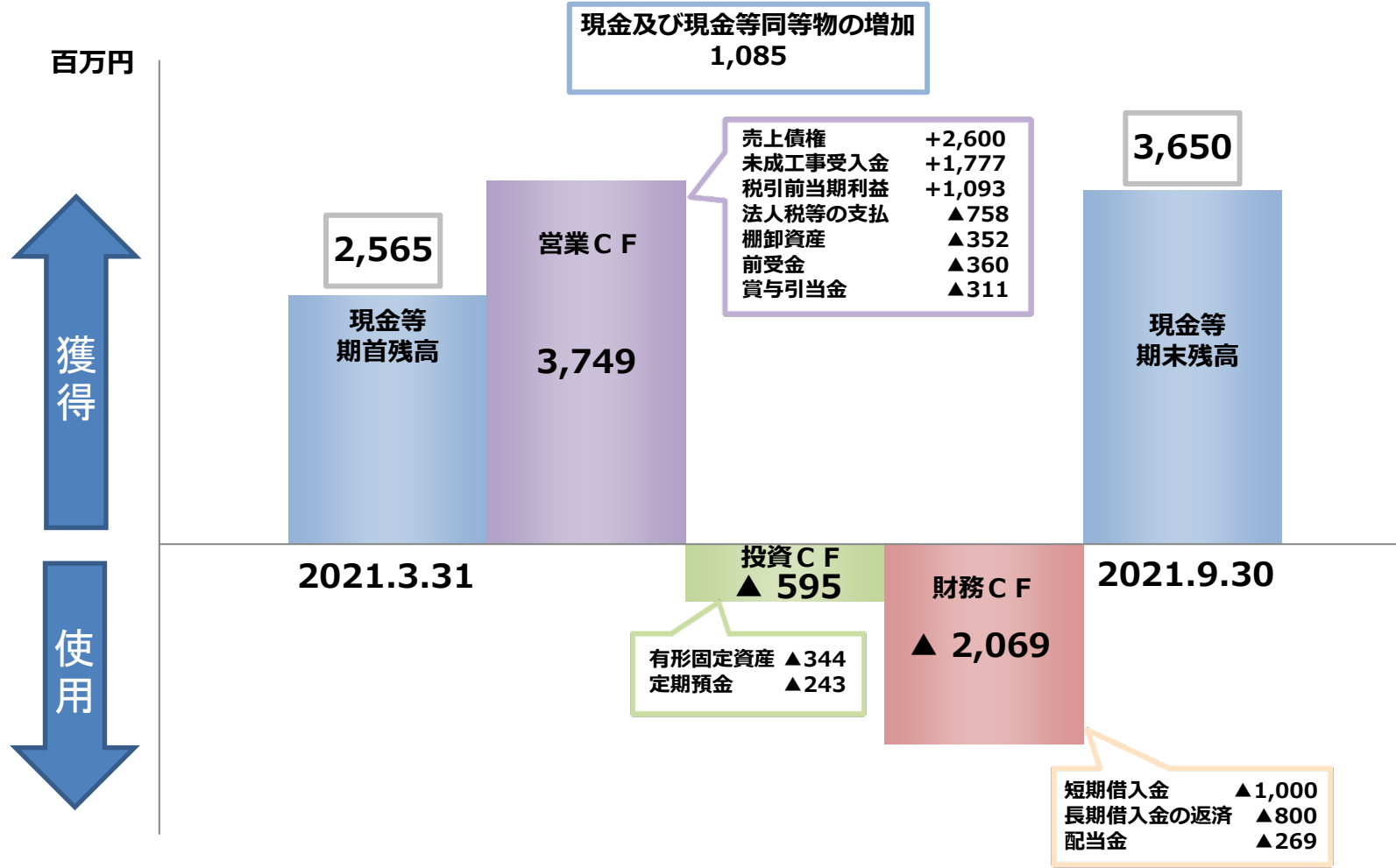
連結貸借対照表

(単位：百万円)



※第1四半期連結会計期間の期首から「収益認識に関する会計基準」等を適用したことにより、利益剰余金の当期首残高は57百万円増加しております。

連結キャッシュ・フロー



【参考】発注先別受注高、売上高、手持高（建設事業）

百万円

2021.3期（上期）	期首手持高	当期受注高	当期売上高	粗利益※	粗利率 %	期末手持高
国交省	3,117	413	2,301	356	15.5	1,229
その他官公庁	9,556	2,069	3,398	713	21.0	8,227
NEXCO	22,285	14,803	4,993	482	9.7	32,095
JRTT	5,898	158	2,492	206	8.3	3,564
民間	3,592	6,567	2,385	408	17.1	7,774
計	44,448	24,011	15,571	2,166	13.9	52,889

2022.3期（上期）	期首手持高	当期受注高	当期売上高	粗利益※	粗利率 %	期末手持高
国交省	743	116	450	66	14.7	409
その他官公庁	8,930	2,529	3,877	732	18.9	7,582
NEXCO	31,058	7,096	6,499	740	11.4	31,655
JRTT	3,013	81	1,912	310	16.2	1,182
民間	7,840	1,065	2,759	682	24.7	6,146
計	51,584	10,887	15,497	2,532	16.3	46,974

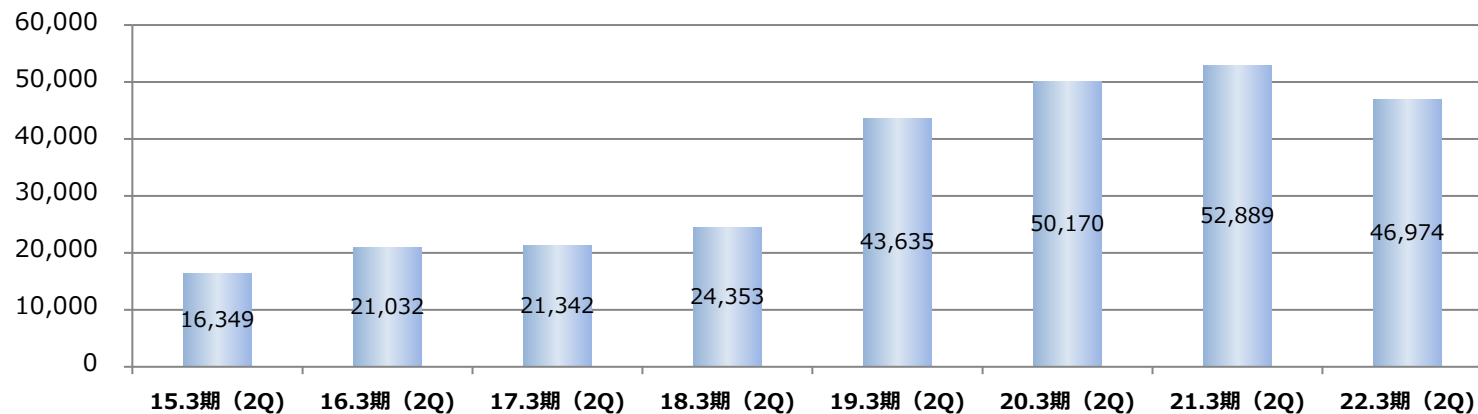
※粗利益には、引当金繰入・戻入額、過年度工事原価及び工場、倉庫、工事内勤者の共通原価は含めておりません。

【参考】手持高（建設事業）

当期（2Q）の主な手持工事

工事名称	発注者
新名神高速道路 大戸川橋他2橋（PC上部工）工事	西日本高速道路（株）関西支社
新名神高速道路 淀川橋工事	西日本高速道路（株）関西支社
新名神高速道路 成合第一高架橋工事	西日本高速道路（株）関西支社
長野自動車道（特定更新等）鎖川橋床版取替工事	中日本高速道路（株）八王子支社
中国自動車道（特定更新等）容谷橋他1橋床版取替工事	西日本高速道路（株）中国支社
東名高速道路（特定更新等）清見寺橋他1橋床版取替工事	中日本高速道路（株）東京支社

（単位：百万円）



【参考】発注先別粗利率推移（建設事業）

(単位：%)

粗利率推移(2Q)(※1)	2018.3期 (2Q)	2019.3期 (2Q)	2020.3期 (2Q)	2021.3期 (2Q)	2022.3期 (2Q)
国交省	27.7	12.2	12.7	16.2	13.4
その他官公庁	13.6	11.5	22.2	22.0	19.5
NEXCO	12.1	6.3	4.2	10.4	11.4
JRTT	—	8.3	9.5	8.4	13.7
民間	21.5	14.2	21.4	14.0	20.1
計	17.5	11.4	14.6	14.2	15.2

※1.各連結会計年度における2Qのみ(7月1日～9月30日)の粗利益率を算出しています。

(単位：%)

期間粗利率推移(※2)	2017.3期3Q～ 2018.3期2Q	2018.3期3Q～ 2019.3期2Q	2019.3期3Q～ 2020.3期2Q	2020.3期3Q～ 2021.3期2Q	2021.3期3Q～ 2022.3期2Q
国交省	19.5	16.7	15.9	16.1	18.7
その他官公庁	18.1	18.3	20.1	21.4	21.2
NEXCO	8.6	9.2	5.4	9.7	11.5
JRTT	—	7.3	8.8	7.5	10.6
民間	22.7	21.6	19.5	18.7	27.0
計	17.2	17.2	14.9	13.9	17.4

※2.3Q～翌連結会計年度2Q(10月1日～翌年9月30日)を1事業年度として、当該期間の粗利益率を算出しています。
(通常の連結会計年度-4月1日～翌年3月31日-と計算期間が異なります。)