

2021年3月期 第2四半期決算概要

2020年11月11日



株式会社ビーアールホールディングス

主要数値の実績

第2四半期の受注高・売上高・営業利益・経常利益・四半期純利益はそれぞれ過去最高。

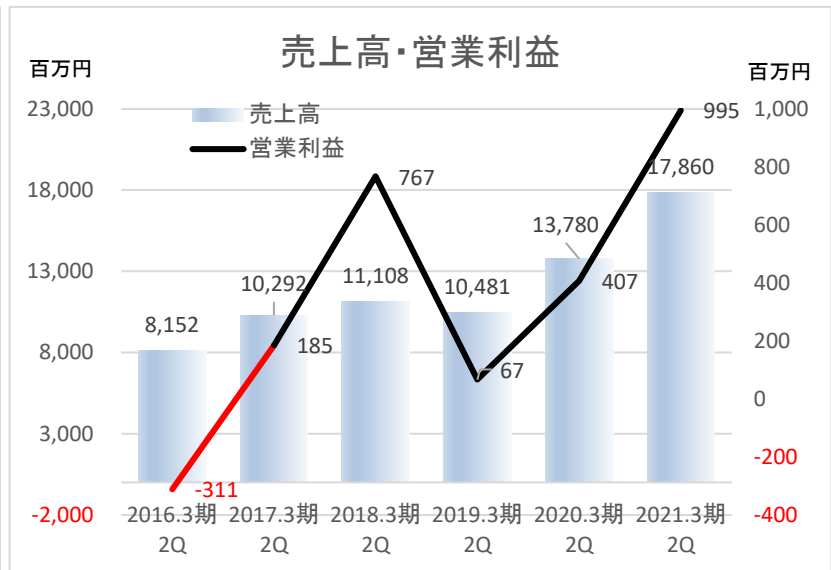
※売上高・営業利益・経常利益・四半期純利益はそれぞれ2年連続増収増益

(単位：百万円)

| | 前期実績 (2Q累計) | 当期実績 (2Q累計) | 前年同期比 | 前期実績 (通期) | 当期予想 (通期) |
|--------------------------|------------------|------------------|---------------------|------------------|------------------|
| 受注高 | 15,887 | 26,371 | +66.0% | 32,699 | - |
| 売上高 | 13,780 | 17,860 | +29.6% | 34,775 | 36,000 |
| 売上総利益 (売上総利益率) | 1,571 (11.4%) | 2,256 (12.6%) | +43.6% (+1.2 P) | 4,471 (12.9%) | 4,650 (12.9%) |
| 営業利益 (営業利益率) | 407 (3.0%) | 995 (5.6%) | +144.2% (+2.6 P) | 2,158 (6.2%) | 2,250 (6.3%) |
| 経常利益 | 399 (2.9%) | 985 (5.5%) | +146.3% (+2.6 P) | 2,097 (6.0%) | 2,150 (6.0%) |
| 親会社株主に帰属する 四半期(当期)純利益 | 212 | 604 | +183.9% | 1,348 | 1,400 |
| 1株当たり四半期 (当期)純利益 | 5.41円 | 15.59円 | +10.18円 | 34.45円 | 36.09円 |

※新型コロナウイルス感染拡大の影響により現在の発注量は一部の地域で一時的に減少しておりますが、工事停止等の影響は出ておりません。また年間発注量は予定通りとなる見込みであり、それらを盛り込んだ連結業績予想としております。

受注高・売上高・営業利益の推移



<当期（2Q）の主な受注工事>

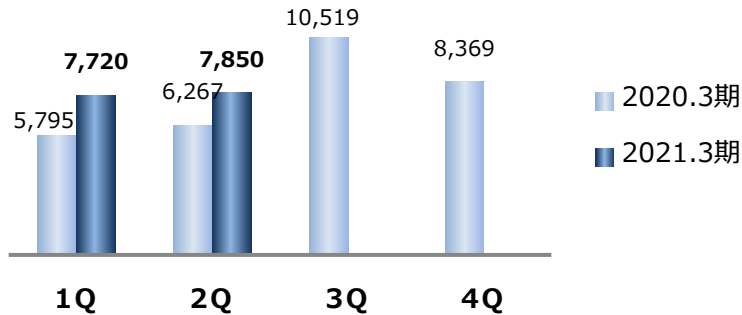
| 工事名称 | 契約区分 | 発注先 | セグメント |
|--|------|-----------------|-------|
| 長野自動車道（特定更新等）鎖川橋床版取替工事 | 新規 | 中日本高速道路（株）八王子支社 | 建設 |
| 中国自動車道（特定更新等）江の川第三橋他1橋床版取替工事 | 新規 | 西日本高速道路（株）中国支社 | 建設 |
| 中央新幹線天竜川橋りょうほか新設 | 新規 | 東海旅客鉄道（株） | 建設 |
| 中国自動車道（特定更新等）上萩原橋他8橋床版取替工事 | 新規 | 西日本高速道路（株）中国支社 | 建設 |
| 東名高速道路（特定更新等）大井松田IC～御殿場IC（左ルート）間床版取替工事（2020年度） | 新規 | 中日本高速道路（株）東京支社 | 建設 |
| 新名神高速道路 八幡京田辺ジャンクションKランプ橋他3橋（PC上部工）工事 | 新規 | 西日本高速道路（株）関西支社 | 建設 |
| 福岡3号野間高架橋上部工（P11-A2）工事 | 新規 | 九州地方整備局 | 建設 |

セグメント別情報

建設事業

売上高

(単位：百万円)



売上高 15,571百万円 (対前期比29.1%増)

- 長期大型工事の進捗が伸び増収

利益 1,494百万円 (対前期比44.9%増)

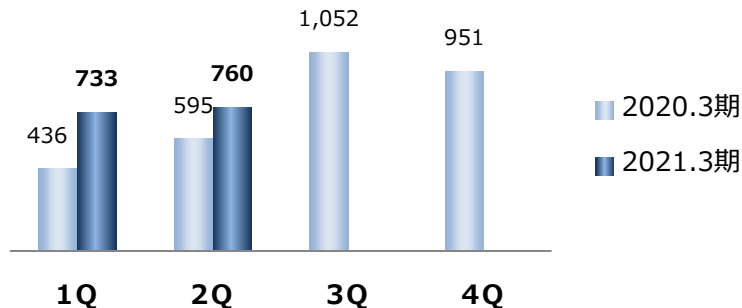
- 売上高の増収に伴う増益、不採算工事の減少

売上高 対前年同期増減

| | 1Q | 2Q | 3Q | 4Q | 年間 |
|---------|--------|--------|--------|-------|--------|
| 2020.3期 | +29.7% | +28.1% | +56.1% | ▲2.0% | +25.6% |
| 2021.3期 | +33.2% | +25.2% | - | - | - |

セグメント利益

(単位：百万円)



セグメント利益 対前年同期増減

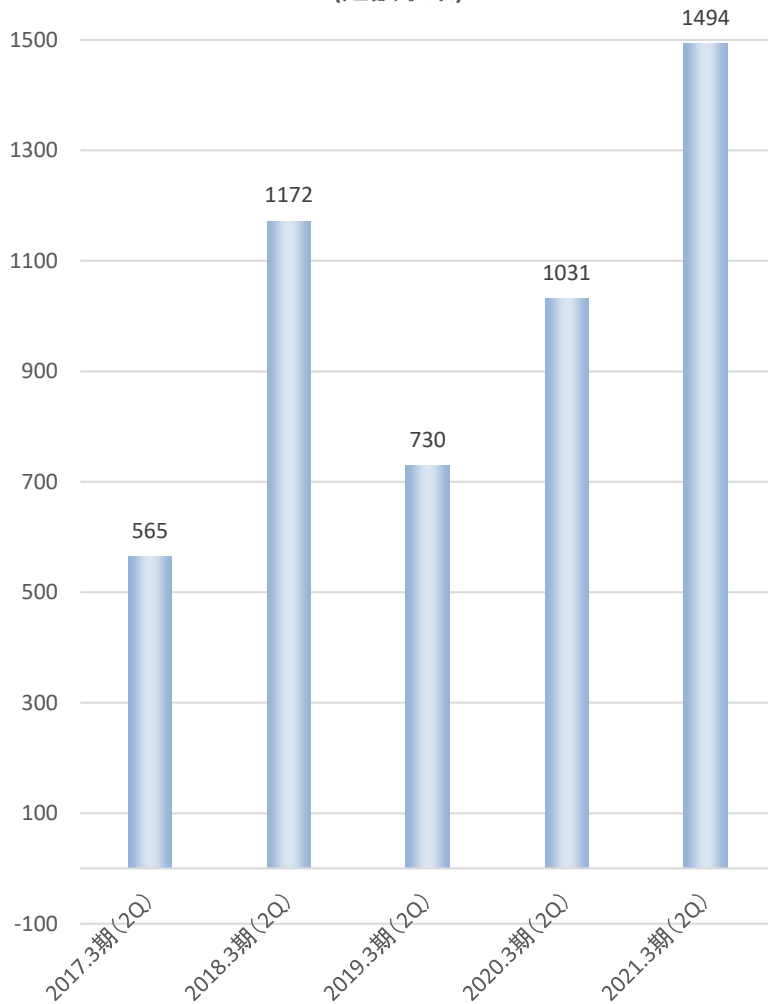
| | 1Q | 2Q | 3Q | 4Q | 年間 |
|---------|--------|--------|--------|-------|--------|
| 2020.3期 | +2.8% | +94.6% | +22.9% | ▲2.6% | +18.4% |
| 2021.3期 | +68.2% | +27.8% | - | - | - |

セグメント別情報

建設事業

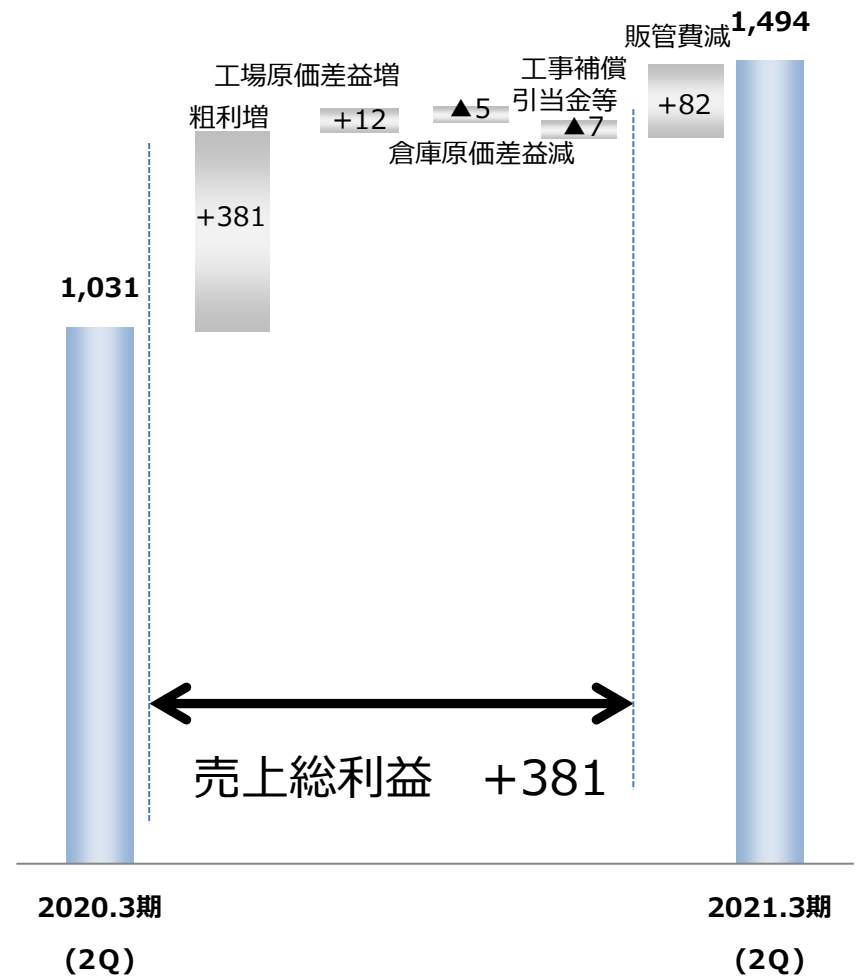


セグメント利益推移(2Q)
(建設事業)



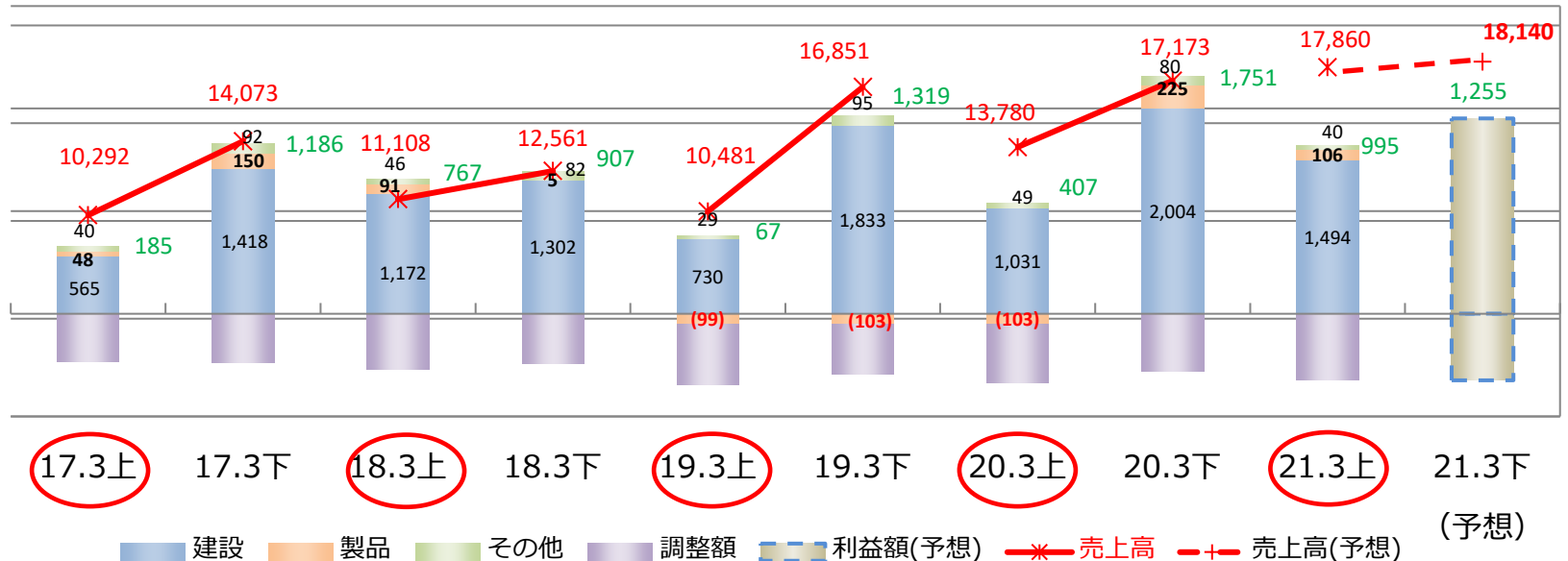
セグメント利益増減 (前年同期差)

(単位：百万円)

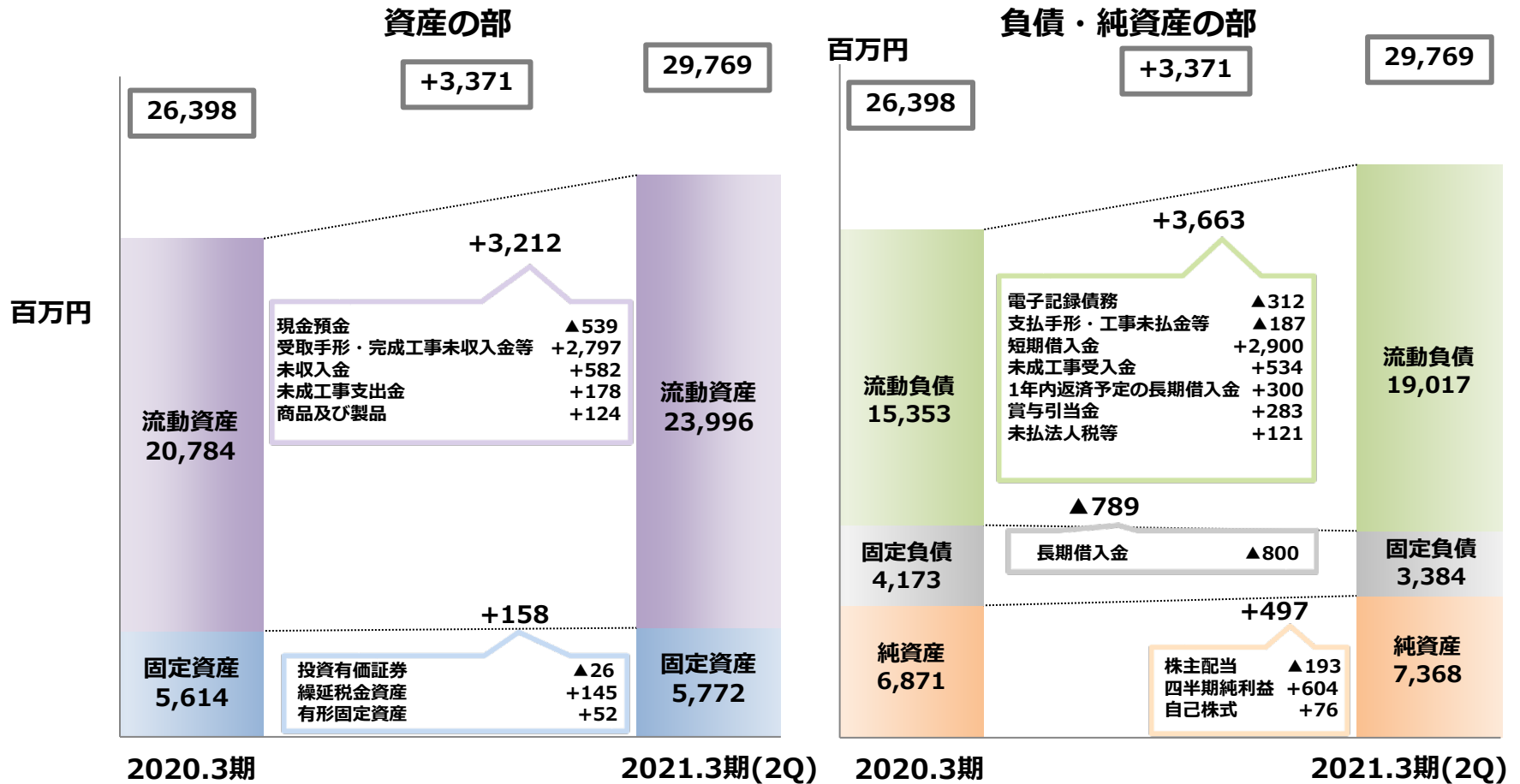


セグメント利益の推移 (2017.3/上期~2021.3/上期)

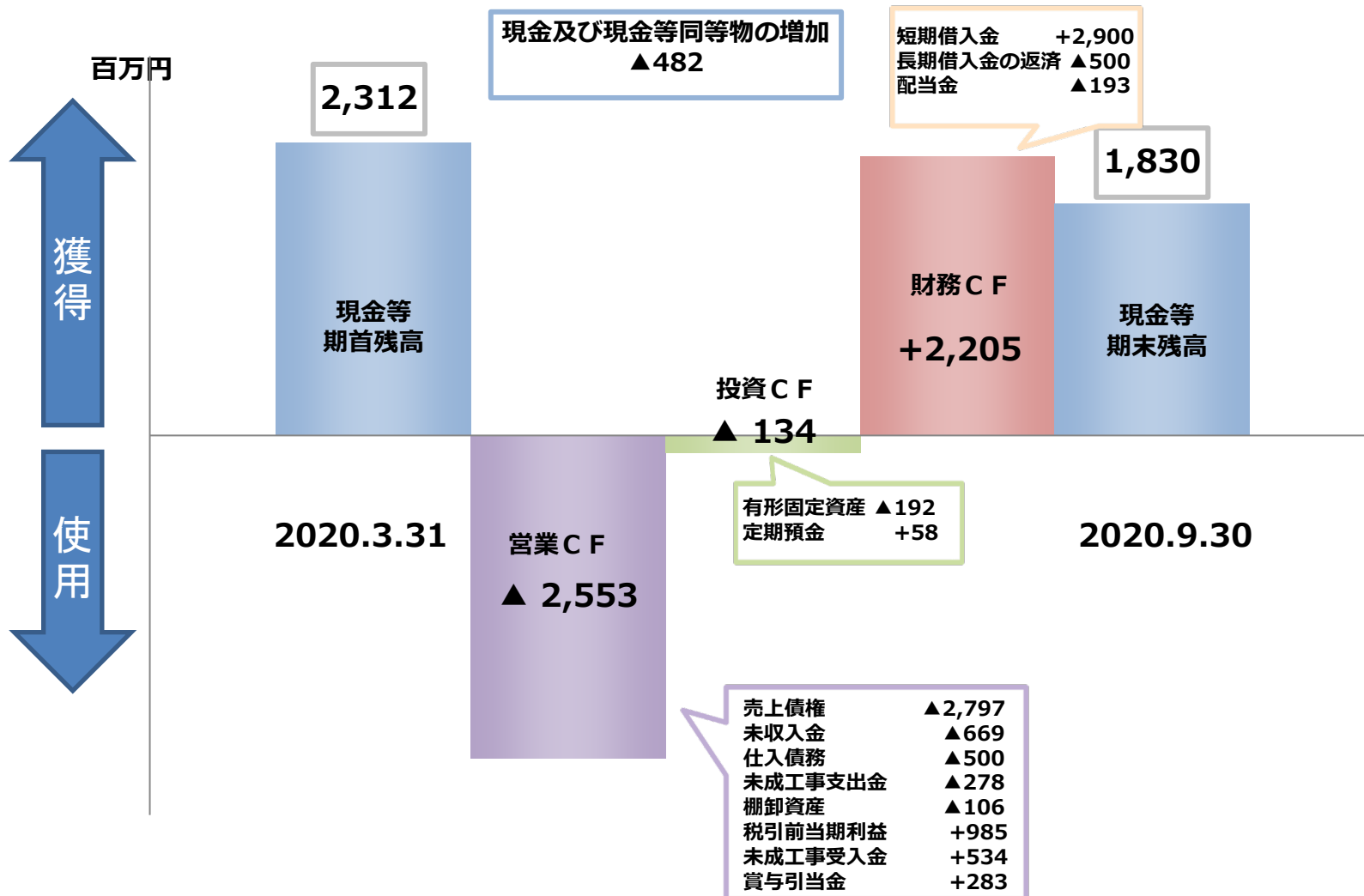
| | 2017.3期 | | 2018.3期 | | 2019.3期 | | 2020.3期 | | 2021.3期 |
|------|---------|-------|---------|-------|---------|-------|---------|-------|---------|
| | 上期 | 下期 | 上期 | 下期 | 上期 | 下期 | 上期 | 下期 | 上期 |
| 建設 | 565 | 1,418 | 1,172 | 1,302 | 730 | 1,833 | 1,031 | 2,004 | 1,494 |
| 製品販売 | 48 | 150 | 91 | 5 | ▲99 | ▲103 | ▲103 | 225 | 106 |
| その他 | 40 | 92 | 46 | 82 | 29 | 95 | 49 | 80 | 40 |
| 調整 | ▲469 | ▲474 | ▲543 | ▲483 | ▲593 | ▲505 | ▲570 | ▲558 | ▲645 |
| 営業利益 | 185 | 1,186 | 767 | 907 | 67 | 1,319 | 407 | 1,751 | 995 |



連結貸借対照表



連結キャッシュ・フロー



【参考】発注先別受注高、売上高、手持高（建設事業）

百万円

| 2020.3期（上期） | 期首手持高 | 当期受注高 | 当期売上高 | 粗利益※ | 粗利率 % | 期末手持高 |
|-------------|--------|--------|--------|-------|-------|--------|
| 国交省 | 2,348 | 3,191 | 1,263 | 155 | 12.3 | 4,276 |
| その他官公庁 | 8,040 | 4,784 | 3,178 | 663 | 20.9 | 9,646 |
| NEXCO | 24,431 | 2,126 | 2,421 | 130 | 5.4 | 24,136 |
| JRTT | 10,189 | 1,345 | 2,740 | 252 | 9.2 | 8,794 |
| 民間 | 3,506 | 2,271 | 2,459 | 582 | 23.7 | 3,318 |
| 計 | 48,514 | 13,719 | 12,063 | 1,785 | 14.2 | 50,170 |

| 2021.3期（上期） | 期首手持高 | 当期受注高 | 当期売上高 | 粗利益※ | 粗利率 % | 期末手持高 |
|-------------|--------|--------|--------|-------|-------|--------|
| 国交省 | 3,117 | 413 | 2,301 | 356 | 15.5 | 1,229 |
| その他官公庁 | 9,556 | 2,069 | 3,398 | 713 | 21.0 | 8,227 |
| NEXCO | 22,285 | 14,803 | 4,993 | 482 | 9.7 | 32,095 |
| JRTT | 5,898 | 158 | 2,492 | 206 | 8.3 | 3,564 |
| 民間 | 3,592 | 6,567 | 2,385 | 408 | 17.1 | 7,774 |
| 計 | 44,448 | 24,011 | 15,571 | 2,166 | 13.9 | 52,889 |

過去最高
(2Q)

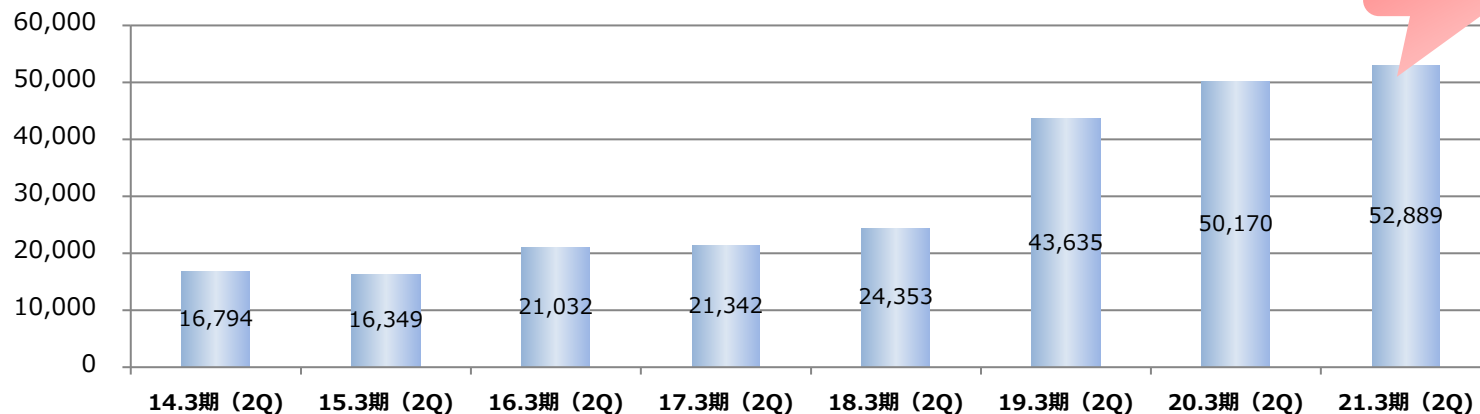
※粗利益には、引当金繰入・戻入額、過年度工事原価及び工場、倉庫、工事内勤者の共通原価は含めておりません。

【参考】手持高（建設事業）

当期（2Q）の主な手持工事

| 工事名称 | 発注者 |
|------------------------------|-----------------|
| 長野自動車道（特定更新等）鎖川橋床版取替工事 | 中日本高速道路（株）八王子支社 |
| 新名神高速道路 成合第一高架橋工事 | 西日本高速道路（株）関西支社 |
| 中国自動車道（特定更新等）江の川第三橋他1橋床版取替工事 | 西日本高速道路（株）中国支社 |
| 新名神高速道路 大戸川橋他2橋（PC上部工）工事 | 西日本高速道路（株）関西支社 |
| 中央新幹線天竜川橋りょうほか新設 | 東海旅客鉄道（株） |
| 新名神高速道路 淀川橋工事 | 西日本高速道路（株）関西支社 |

（単位：百万円）



過去最高手持高
(2Q)

【参考】発注先別粗利率推移（建設事業）

(単位：%)

| 粗利率推移(2Q)(※1) | 2017.3期 (2Q) | 2018.3期 (2Q) | 2019.3期 (2Q) | 2020.3期 (2Q) | 2021.3期 (2Q) |
|---------------|-----------------|-----------------|-----------------|-----------------|-----------------|
| 国交省 | 14.6 | 27.7 | 12.2 | 12.7 | 16.2 |
| その他官公庁 | 17.8 | 13.6 | 11.5 | 22.2 | 22.0 |
| NEXCO | 6.2 | 12.1 | 6.3 | 4.2 | 10.4 |
| JRTT | - | - | 8.3 | 9.5 | 8.4 |
| 民間 | 25.0 | 21.5 | 14.2 | 21.4 | 14.0 |
| 計 | 14.8 | 17.5 | 11.4 | 14.6 | 14.2 |

※1.各連結会計年度における2Qのみ(7月1日～9月30日)の粗利率を算出しています。

(単位：%)

| 期間粗利率推移(※2) | 2016.3期3Q～ 2017.3期2Q | 2017.3期3Q～ 2018.3期2Q | 2018.3期3Q～ 2019.3期2Q | 2019.3期3Q～ 2020.3期2Q | 2020.3期3Q～ 2021.3期2Q |
|-------------|-------------------------|-------------------------|-------------------------|-------------------------|-------------------------|
| 国交省 | 12.1 | 19.5 | 16.7 | 15.9 | 16.1 |
| その他官公庁 | 16.4 | 18.1 | 18.3 | 20.1 | 21.4 |
| NEXCO | 3.9 | 8.6 | 9.2 | 5.4 | 9.7 |
| JRTT | - | - | 7.3 | 8.8 | 7.5 |
| 民間 | 19.8 | 22.7 | 21.6 | 19.5 | 18.7 |
| 計 | 13.5 | 17.2 | 17.2 | 14.9 | 13.9 |

※2.3Q～翌連結会計年度2Q(10月1日～翌年9月30日)を1事業年度として、当該期間の粗利率を算出しています。
(通常の連結会計年度-4月1日～翌年3月31日-と計算期間が異なります。)